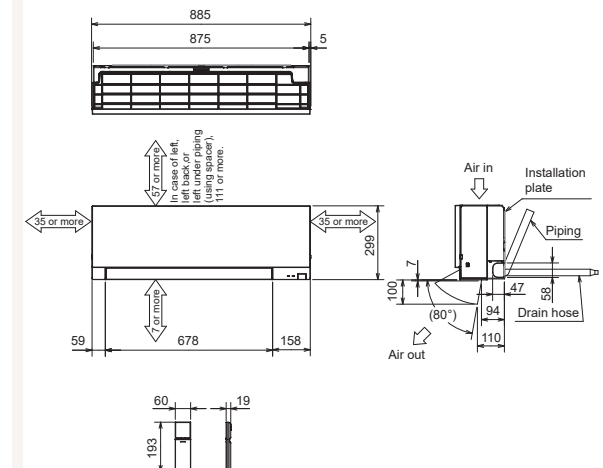
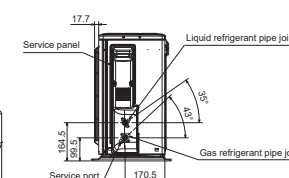
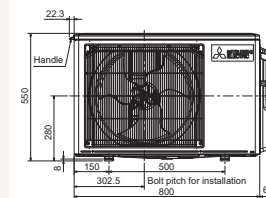
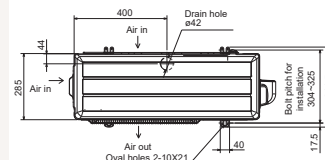


Productfiche

MUZ-EF25VG | MSZ-EF25VGKW/B/S



Buitenunit		MUZ-EF25VG		
Binnenunit		MSZ-EF25VGKW/B/S		
Set	Koeling	Nominale capaciteit	kW 2,5 (0,9~3,4)	
		Opgenomen vermogen	kW 0,540	
		SEER of $\eta_{s,c}$	9,1	
	Verwarming	Seizoensenergieklasse	A+++	
		Jaarlijks energieverbruik	kWh 96	
		Nominale capaciteit	kW 3,2 (1,0~4,2)	
Specificaties	Koeling	Opgenomen vermogen	kW 0,700	
		SCOP of $\eta_{s,h}$	4,7	
		Seizoensenergieklasse	A++	
	Verwarming	Jaarlijks energieverbruik	kWh 713	
		Capaciteit bij -10°C (max)	kW 2,42	
		Afmetingen (B x D x H)	mm 800 x 285 x 550	
Buitenunit	Gewicht		kg 31,0	
	Koeling	Geluidsvermogen	dB(A) 58	
		Geluidsdruk	dB(A) 47	
		Luchtvolume	m ³ /u 1.668	
		Toepassingsgebied	°C -10~46	
		Verwarming	Geluidsdruk	dB(A) 48
			Luchtvolume	m ³ /u 1.788
	Koeltechnische gegevens	Toepassingsgebied	°C -15~+24	
		Diameter vloeistof- & gasleiding	" 1/4 - 3/8	
		Maximale leidinglengte	m 20	
		Maximaal hoogteverschil	m 12	
		Koelmiddel	R32	
		Hoeveelheid koelmiddel	kg 0,6	
		CO ₂ -equivalent	ton 0,419	
Koelmiddelvoervulling voor		m 7		
Navulhoeveelheid koelmiddel		g/m 20		
Maximale koelmiddelvulling	kg 0,9			
Elektrische gegevens	CO ₂ -equivalent bij max. koelmiddelvulling	ton 0,594		
	Voedingsspanning	V;f;Hz 230;1;50		
	Voedingskabel	mm ² 3G 2,5		
Binnenunit	Gewicht		A 10	
	Specificaties	Afmetingen (B x D x H)	mm 885 x 195 x 299	
		Koeling	Geluidsvermogen	dB(A) 60
			Geluidsdruk	dB(A) 19-23-29-36-42
		Verwarming	Luchtvolume	m ³ /u 240-276-378-498-630
			Geluidsdruk	dB(A) 21-24-29-37-45
		Elektrische gegevens	Luchtvolume	m ³ /u 240-276-372-534-714
	Beschikbare statische druk		Pa 0	
	Voedingsspanning		V;f;Hz Via de buitenunit	
	Voedingskabel	Voedingskabel	mm ² -	
		Afzekering	A -	
		Communicatiekabel	mm ² 4G 2,5	



Fiche produit

MUZ-EF25VG | MSZ-EF25VGKW/B/S



Unité extérieure		MUZ-EF25VG	
Unité intérieure		MSZ-EF25VGKW/B/S	
Set	Froid	Capacité nominale	kW 2,5 (0,9~3,4)
		Puissance absorbée	kW 0,540
		SEER ou $\eta_{s,c}$	9,1
		Classe énergétique saisonnier	A+++
		Consommation annuelle d'énergie	kWh 96
		Chauffage	Froid
Puissance absorbée	kW 0,700		
SCOP ou $\eta_{s,h}$	4,7		
Classe énergétique saisonnier	A++		
Consommation annuelle d'énergie	kWh 713		
Puissance à -10°C (max)	kW 2,42		
Spécifications	Dimensions (L x P x H)	mm 800 x 285 x 550	
		Poids	kg 31,0
	Froid	Puissance acoustique	dB(A) 58
		Pression acoustique	dB(A) 47
		Débit d'air	m ³ /h 1.668
		Plage de fonctionnement	°C -10~46
	Chauffage	Puissance acoustique	dB(A) 48
		Débit d'air	m ³ /h 1.788
	Plage de fonctionnement	°C -15~+24	
	Données frigorifiques	Diamètre conduite liquide & gaz	" 1/4 - 3/8
Longueur maximale		m 20	
Dénivellation maximale		m 12	
Type de fluide frigorigène		R32	
Précharge de fluide frigorigène		kg 0,6	
Précharge de fluide frigorigène pour		m 7	
Volume de mise à niveau du fluide frigorigène		g/m 20	
Équivalent CO ₂		tonnes 0,419	
Charge de fluide frigorigène maximale		kg 0,9	
Équivalent CO ₂ en charge maximale		tonnes 0,594	
Données électriques	Alimentation électrique	V;ph;Hz 230;1;50	
	Câble d'alimentation	mm ² 3G 2,5	
	Taille de fusible recommandée	A 10	
	Spécifications	Dimensions (L x P x H)	mm 885 x 195 x 299
Poids			kg 11,5
Froid		Puissance acoustique	dB(A) 60
		Pression acoustique	dB(A) 19-23-29-36-42
Chauffage		Débit d'air	m ³ /h 240-276-378-498-630
		Pression acoustique	dB(A) 21-24-29-37-45
Débit d'air		m ³ /h 240-276-372-534-714	
Pression statique disponible		Pa 0	
Données électriques		Alimentation électrique	V;ph;Hz Via l'unité extérieure
		Câble d'alimentation	mm ² -
	Taille de fusible recommandée	A -	
	Câble de communication	mm ² 4G 2,5	

